

LEGENDA požadavků na el. síť

- Spínané připojení pro prvky AV / jističe 16A/B, takto jističe každá místnost, spínané okruhy pro AV techniku jsou patrné z navrhovaného zapojení řízené části síťových rozvaděčů / Je jedno jestli jde o vývod, stěnovou nebo PK zásuvku.
- Spínané připojení pro světla / okruhy navrženy podle počtu světel v jednotlivých místnostech / jističe je 10A/B - počet světel na jedné spínané fázě je dle katalogových listů světla / To znamená minimálně jeden spínaný světelný okruh na místnost. Pokud se jedná o připojení 3f světelné lišty, tak každá z připojených fází je jističe samostatným jističem 10A, nikoliv jedním třífázovým jističem.
- Zásuvky na stěně po obvodu místnosti / minimálně dva okruhy na místnost s jističem 16A/B, minimálně jedna zásuvka musí být na každé stěně pro potřeby okruhu.
- Přivedení DALI sběrnice k jednotlivým světlům a vitrínám - rozdělení DALI okruhů je patrné z tabulky DALI okruhů. Označení DALI okruhů v tabulce jsou identická s označením vývodů DALI v navrhovaných schématech řízení rozvaděčů.
- Pro připojení DALI je v celé expozici využito kabelu JYSTY 2x2x0,8. Každý z okruhů DALI je v souladu s tabulkou okruhů. Kabel je vždy pro jeden DALI okruh a není možné ho využít pro dva DALI okruhy.
- Každý AV prvek je připojen minimálně jedním datovým kabelem CAT 6 STP přímo na patch panel datového rozvaděče. Provedení kabelu nejde s izolací typu Lash. Požární odolnost tohoto kabelu není nutná.
- Každý přítomnostní mikrovlnný senzor je připojen pomocí kabelu CAT 6 typu STP na speciální patch panel v datovém rozvaděči. I zde by bylo výhodou použití izolace typu Lash. Požární odolnost u tohoto kabelu také není nutná. Ostatní připojení k mikrovlnnému senzoru nejsou nutná, protože je nastaven POC.
- Každý ze síťových rozvaděčů budovy je propojen minimálně jedním datovým kabelem typu CAT6 STP s patch panelem v datovém rozvaděči. I zde by bylo výhodou použití izolace typu Lash. Požární odolnost u tohoto kabelu také není nutná.

- ZÁSUVKA DIVANJANSOBNÁ S DALI ŘÍZENÍM
- ZÁSUVKA DIVANJANSOBNÁ 2x ZÁSUVKA DATOVÁ - UTP
- PODLAHOVÁ KRAJICE 200x320mm 4x DC ZÁSUVKA 2x ZÁSUVKA DATOVÁ - UTP
- ZÁSUVKA REPRODUKTOROVÁ
- ZÁSUVKA UKLIDOVÁ

LEGENDA

- M10** označení místnosti v rámci Tech. scénáře expozice
- EXPP 4/02 expoziční prvek samostatný, originální výrobek nebo předmět dotvářející prostředí
 - MOB 3/15 běžný užitkový mobiliář, sedací prvky, židle, stoly
 - VD 2/05 vitrina průběžná, případně zároveň dioramatická
 - VS 2/04 vitrina samonosná skleněná
 - VP 2/01 vitrina pultová
 - VE 5/02 vitrina exkluzivní, ojedinělé vitrinové řešení
 - IP 4/22 interaktivní prvek
 - GP 4/12 grafický panel
 - LP 3/17 podsvětlený panel
 - EX 2/02 exponát
 - AVT 6/06 audiovizuální technika
 - zpevnění podlahy

revize 5 - 22.02. 2023
revize 6 - 13.03. 2023
revize 7 - 15.03. 2023
revize 8 - 27.03. 2023
revize 9 - 27.04. 2023

st.dio s.r.o.
Přímá 362, 348 02 Bor

ST DIO

Vypracoval: Ing. arch. Miroslav Kukrál
tel: 731 435 113, kukral@stdio.cz

Název akce:
Expozice Muzea východních Čech v Hradci Králové v tzv. Vrbenského kasárnách

Místo:
Vrbenského kasárna, Československé armády 333/37, 500 03 Hradec Králové

Zadavatel:
Královéhradecký kraj, Pivovarské nám. 1245, 500 03 Hradec Králové

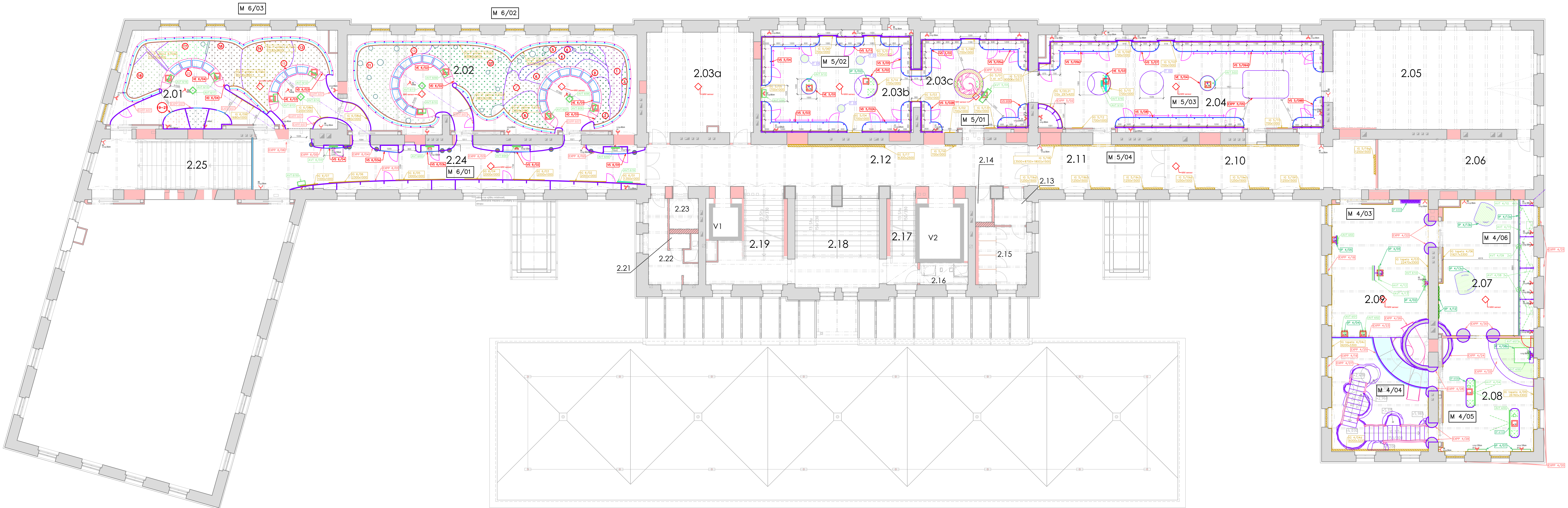
Výkres:
NÁVRH EXPOZIC - PŮDORYS
KOORDINAČNÍ PŮDORYS

1.NP
REVIZE 10.2.2025

Stupeň dokumentace: DRE
Datum: 10. 2. 2025

Formát: 10 x A4
Měřítko: 1:100

Číslo výkresu:
A.1



LEGENDA požadavků na el. síť

- Spínané připojení pro prvky AV / jistič 16A/B, také jistič každá místnost, spínané okruhy pro AV techniku jsou patrné z navrhovaného zapojení řízené části silových rozvaděčů / Je jedno jestli jde o vývod, stěnovou nebo PK zásuvku.
- Spínané připojení pro světla / okruhy navrženy podle počtu světél v jednotlivých místnostech / jistič je 10A/B - počet světél na jedné spínané fazi je dle katalogového listu světél / To znamená minimálně jeden spínaný světelný okruh na místnost. Pokud se jedná o připojení 3f světelné lišty, tak každá z připojených fází je jistič samostatným jističem 10A, nikoliv jedním třífázovým jističem.
- Zásuvky na sítné po obvodu místnosti / minimálně dva okruhy na místnost s jističem 16A/B, minimálně jedna zásuvka musí být na každé stěně pro potřeby okruhu.
- Přivedení DALI sběrnice k jednotlivým světlům a vitrínám - rozdělení DALI okruhů je patrné z tabulky DALI okruhů. Označení DALI okruhů v tabulce jsou identická s označením vývodů DALI v navrhovaných schématech řízení rozvaděčů.
- Pro připojení DALI je v celé expozici využito kabelu JYSTY 2x2x0,8. Každý z okruhů DALI je v souladu s tabulkou okruhů. Kabel je vždy pro jeden DALI okruh a není možné ho využít pro dva DALI okruhy.
- Každý AV prvek je připojen minimálně jedním datovým kabelem CAT 6 STP přímo na patch panel datového rozvaděče. Provedení kabelu nejde s izolací typu Lash. Požární odolnost tohoto kabelu není nutná.
- Každý přítomnostní mikrovlnný senzor je připojen pomocí kabelu CAT 6 typu STP na speciální patch panel v datovém rozvaděči. I zde by bylo výhodou použití izolace typu Lash. Požární odolnost u tohoto kabelu také není nutná. Ostatní připojení k mikrovlnnému senzoru nejsou nutná, protože je nastaven POC.
- Každý ze silových rozvaděčů budovy je propojen minimálně jedním datovým kabelem typu CAT6 STP s patch panelem v datovém rozvaděči. I zde by bylo výhodou použití izolace typu Lash. Požární odolnost u tohoto kabelu také není nutná.

- LEGENDA
- M10** označení místnosti v rámci Tech. scénáře expozice
- EXPP 4/02** — expoziční prvek samostatný, originální výrobek nebo předmět dotvářející prostředí
- MOB 3/15** — běžný užitkový mobiliář, sedací prvky, židle, stoly
- VD 2/05** — vitrina průběžná, případně zároveň dioramatika
- VS 2/04** — vitrina samonosná skleněná
- VP 2/01** — vitrina pultová
- VE 5/02** — vitrina exkluzivní, ojedinělé vitrinové řešení
- IP 4/22** — interaktivní prvek
- GP 4/12** — grafický panel
- LP 3/17** — podsvětlený panel
- EX 2/02** — exponát
- AVT 6/06** — audiovizuální technika
- zpevnění podlahy

revize 5 - 22.02. 2023
revize 6 - 13.03. 2023
revize 7 - 15.03. 2023
revize 8 - 27.03. 2023
revize 9 - 27.04. 2023

st.dio s.r.o.
Přírodní 362, 348 02 Bor

ST DIO

Vypracoval: Ing. arch. Miroslav Kukrál
tel: 731 435 113, kukral@stdio.cz

Název akce:
Expozice Muzea východních Čech v Hradci Králové v tzv. Vrbenského kasárnách

Místo:
Vrbenského kasárna, Československé armády 333/37, 500 03 Hradec Králové

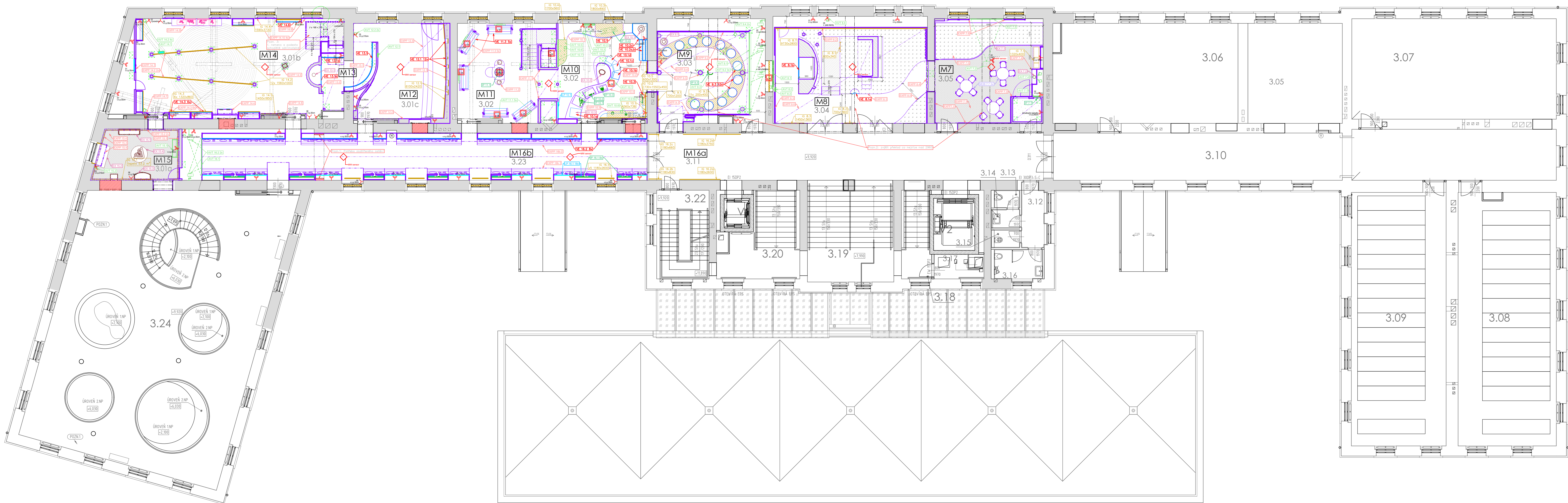
Zadavatel:
Královéhradecký kraj, Pivovarské nám. 1245, 500 03 Hradec Králové

Výkres:
NÁVRH EXPOZIC - PŮDORYS 2.NP
KOORDINAČNÍ PŮDORYS
REVIZE 10.2.2025

Stupeň dokumentace: DRE
Datum: 10. 2. 2025

Formát: 10 x A4
Měřítko: 1:100

Číslo výkresu:
A.2



revize 5 - 22.02. 2023
revize 6 - 13.03. 2023
revize 7 - 15.03. 2023
revize 8 - 27.03. 2023
revize 9 - 27.04. 2023

LEGENDA požadavků na el. síť

- Spínané připojení pro prvky AV / jističné 16A/B, také jističné každá místnost, spínané okruhy pro AV techniku jsou patrné z navrhovaného zapojení řízené části silových rozvaděčů / Je jedno jestli jde o vývod, stěnovou nebo PK zásuvku.
- Spínané připojení pro světla / okruhy navrženy podle počtu světél v jednotlivých místnostech / Jističní je 10A/B - počet světél na jedné spínané fazi je dle katalogovým listem světél / To znamená minimálně jeden spínaný světelný okruh na místnost. Pokud se jedná o připojení 3f světelné lišty, tak každá z přípojených fází je jistična samostatným jističem 10A, nikoliv jedním třífázovým jističem.
- Zásuvky na sítné po obvodu místnosti / minimálně dva okruhy na místnost s jističím 16A/B, minimálně jedna zásuvka musí být na každé stěně pro potřeby okruhu.
- Přivedení DALI sběrnice k jednotlivým světlům a vitrínám - rozdělení DALI okruhů je patrné z tabulky DALI okruhů. Označení DALI okruhů v tabulce jsou identická s označením vývodů DALI v navrhovaných schématech řízení rozvaděčů.
- Pro připojení DALI je v celé expozici využito kabelu JYSTY 2x2x0,8. Každý z okruhů DALI je v souladu s tabulkou okruhů. Kabel je vždy pro jeden DALI okruh a není možné ho využít pro dva DALI okruhy.
- Každý AV prvek je připojen minimálně jedním datovým kabelem CAT 6 STP přímo na patch panel datového rozvaděče. Provedení kabelu nejde s izolací typu Lash. Požární odolnost tohoto kabelu není nutná.
- Každý přítomnosti mikrovlnný senzor je připojen pomocí kabelu CAT 6 typu STP na speciální patch panel v datovém rozvaděči. I zde by bylo výhodou použití izolace typu Lash. Požární odolnost u tohoto kabelu také není nutná. Ostatní připojení k mikrovlnnému senzoru nejsou nutná, protože je majitel PKC.
- Každý ze silových rozvaděčů budovy je propojen minimálně jedním datovým kabelem typu CAT6 STP s patch panelem v datovém rozvaděči. I zde by bylo výhodou použití izolace typu Lash. Požární odolnost u tohoto kabelu také není nutná.

- ZÁSUVKA DIVYANASOBNA S DALI ŘÍZENÍM
- ZÁSUVKA DIVYANASOBNA S DALI ŘÍZENÍM
- PODLAHOVÁ KRAJICE 200x320mm 4x 10Z ZÁSUVKA
- PODLAHOVÁ KRAJICE 200x320mm 4x 10Z ZÁSUVKA
- ZÁSUVKA REPRODUKTOROVÁ
- ZÁSUVKA UKLIDOVÁ

LEGENDA

- M10** označení místnosti v rámci Tech. scénáře expozice
- EXPP 4.02** — expoziční prvek samostatný, originální výrobek nebo předmět dotvářející prostředí
- MOB 3.15** — běžný užitkový mobiliář, sedací prvky, židle, stoly
- VD 2.05** — vitrina průběžná, případně zároveň dioramatiká
- VS 2.04** — vitrina samonosná skleněná
- VP 2.01** — vitrina pultová
- VE 5.02** — vitrina exkluzivní, ojedinělé vitrinové řešení
- IP 4.22** — interaktivní prvek
- GP 4.12** — grafický panel
- LP 3.17** — podsvětlený panel
- EX 2.02** — exponát
- AVT 6.06** — audiovizuální technika
- zpevnění podlahy

st.dio s.r.o.
Přírůdková 362, 348 02 Bor

ST DIO

Vypracoval: Ing. arch. Miroslav Kukrál
tel: 731 435 113, kukral@stidio.cz

Název akce:
Expozice Muzea východních Čech v Hradci Králové v tzv. Vrbenského kasárnách

Místo:
Vrbenského kasárna, Československé armády 333/37, 500 03 Hradec Králové

Zadavatel:
Královéhradecký kraj, Pivovarské nám. 1245, 500 03 Hradec Králové

Výkres:
NÁVRH EXPOZIC - PŮDORYS **3.NP**
KOORDINAČNÍ PŮDORYS

Stupeň dokumentace: DRE
Datum: 10. 2. 2025

Formát: 10 x A4
Měřítko: 1:100

Číslo výkresu:
A.3

REVIZE 10.2.2025